



INTRODUCCIÓN

Estudio Integral de Comunicaciones (**EICSA**[®]) es una Compañía especializada en aportar soluciones integrales para las Telecomunicaciones de las Empresas, tanto en lo referente a telefonía fija, voz sobre IP, centralitas, etc. como en telefonía móvil.

Somos Consultores Homologados de Telefónica, miembros del Servicio INTEGRATEL con ALCATEL (Telefónica y Alcatel nos consideran integradores de sus Productos y Servicios) y actuamos, de facto, como una Oficina Comercial de Telefónica con todos los magníficos Servicios y Productos que proporciona una de las más importantes Operadoras del mundo, pero con el valor añadido de la eficacia que proporciona nuestro tamaño adecuado y la eficiencia de una orientación vocacional hacia el cliente.

Del mismo modo, **EICSA**[®] pertenece a la Red de Distribuidores de Empresa de Telefónica Servicios Móviles. Esto significa que dicho Operador nos considera entre su elite de Distribuidores Movistar especializados en vender sus servicios con tarifas especiales adaptadas a cada Empresa.

El Grupo **EICSA**[®].

KRAMA e-soft, S.A. aporta una amplia experiencia en el desarrollo de Aplicaciones de Gestión “llave en mano” para entornos web, venta de hardware, instalación, mantenimiento y gestión de redes IP, así como el diseño y la confección de páginas y portales para Internet.

HelpNet, S.L. es la compañía del Grupo que implementa, instala y mantiene los equipos, servicios y aplicaciones comercializados por el Grupo. Está formada por un competente equipo de técnicos certificados por nuestros diversos “partners” (Alcatel, Cisco, IBM, Telefónica, HP, etc.) y que garantizan el perfecto funcionamiento de los sistemas en nuestros clientes.

El **Grupo EICSA**[®] complementa un porfolio de soluciones adaptables a las necesidades de las empresas en un aspecto tan estratégico y en constante evolución como es el de las comunicaciones de voz y datos en plataformas de Internet.

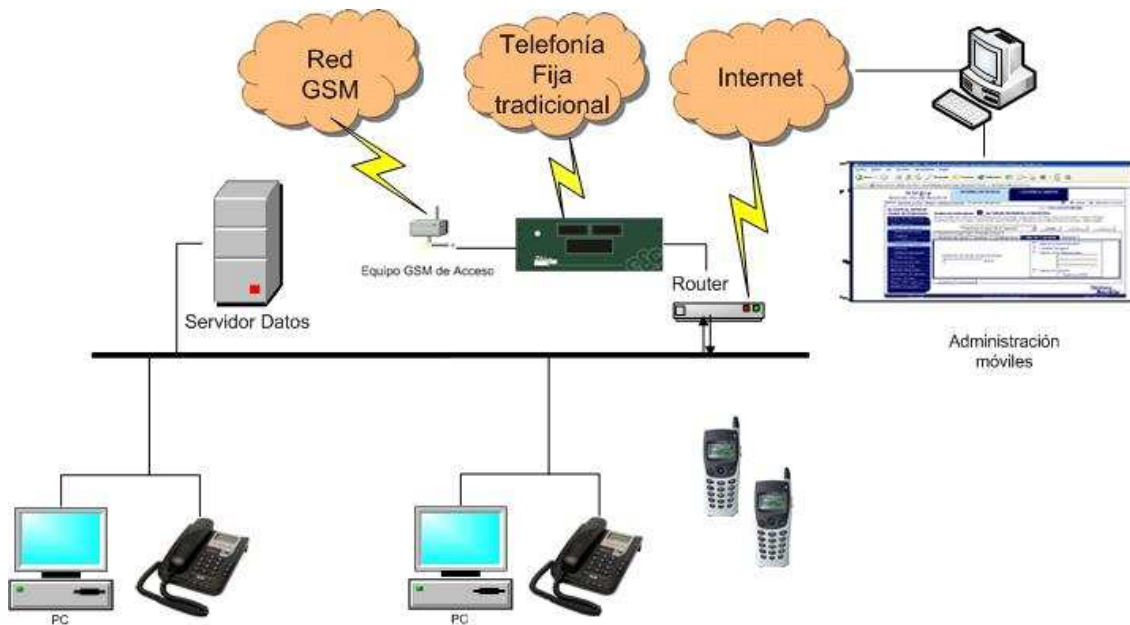
Estamos orgullosos del alto grado de satisfacción de nuestros clientes, base de nuestro éxito y de nuestro futuro.

MOVISTAR INTEGRA

Integración, control y ahorro en las comunicaciones de la Empresa



- MoviStar INTEGRA tiene la siguiente arquitectura:

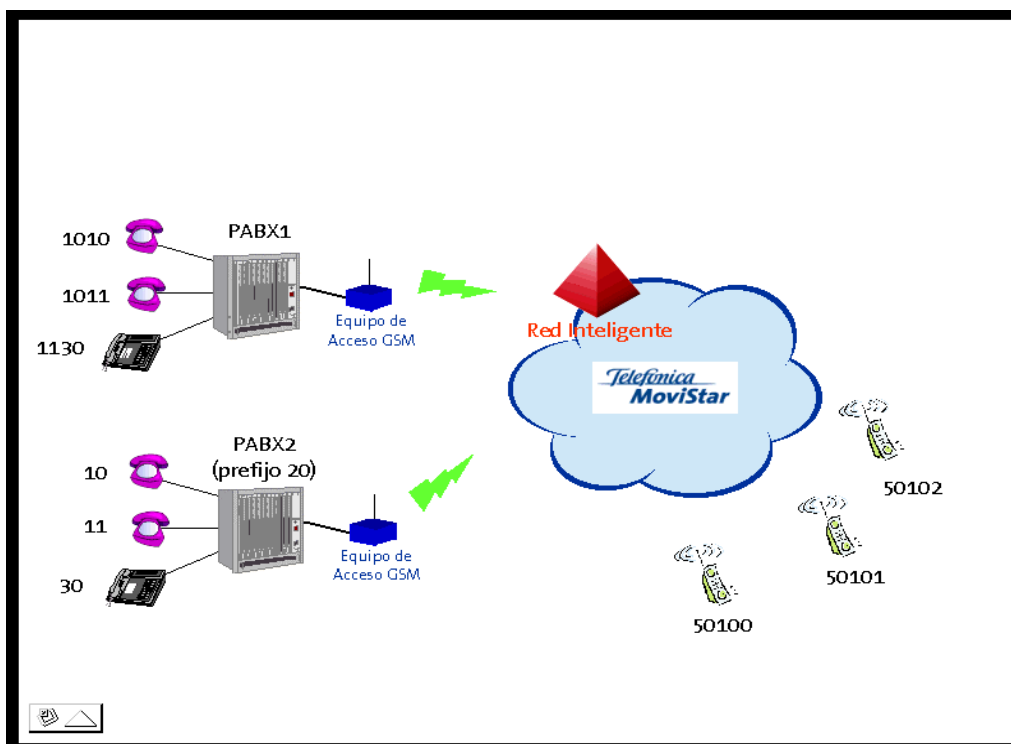


¿PARA QUÉ MOVISTAR INTEGRA?

- Servicio dirigido a Pymes, con necesidad de control del consumo y el uso de sus comunicaciones fijas y móviles
- Quieran reducir el coste de las comunicaciones internas de la empresa (las más habituales),
- Disponer de un servicio hasta ahora reservado a grandes empresas como el Plan Privado de Numeración integrado en la Centralita de la Empresa.
- Empresas que quieran integrar líneas móviles y fijas de la empresa dentro de una ÚNICA red, utilizando extensiones cortas.
- Servicio integrado en la centralita Alcatel OmniPCX.

¿CÓMO FUNCIONAN LAS EXTENSIONES CORTAS?

- Los empleados de la empresa tendrán, además de sus números públicos (fijos y móviles), extensiones cortas asociadas que podrán ser usadas por cualquier línea de la empresa.



PRESTACIONES CLAVE

INTEGRACIÓN FIJO-MÓVIL

AHORRO

- **Movistar Integra puede reducir los gastos generales de telefonía**, al tratar todas sus llamadas entre terminales móviles y fijos como llamadas móvil-móvil, por lo que **consigue unas tarifas más ventajosas**

CONTROL/EFICIENCIA

- Movistar Integra permite **controlar el uso** y el **consumo** en telecomunicaciones que realizan sus empleados. **Para gastar tan sólo en lo que quiere gastar.**

SENCILLEZ

- **Herramienta de fácil integración y uso.**
- **Puede acceder y gestionar sus comunicaciones desde cualquier lugar sin tener que ir a la oficina (vía Web**

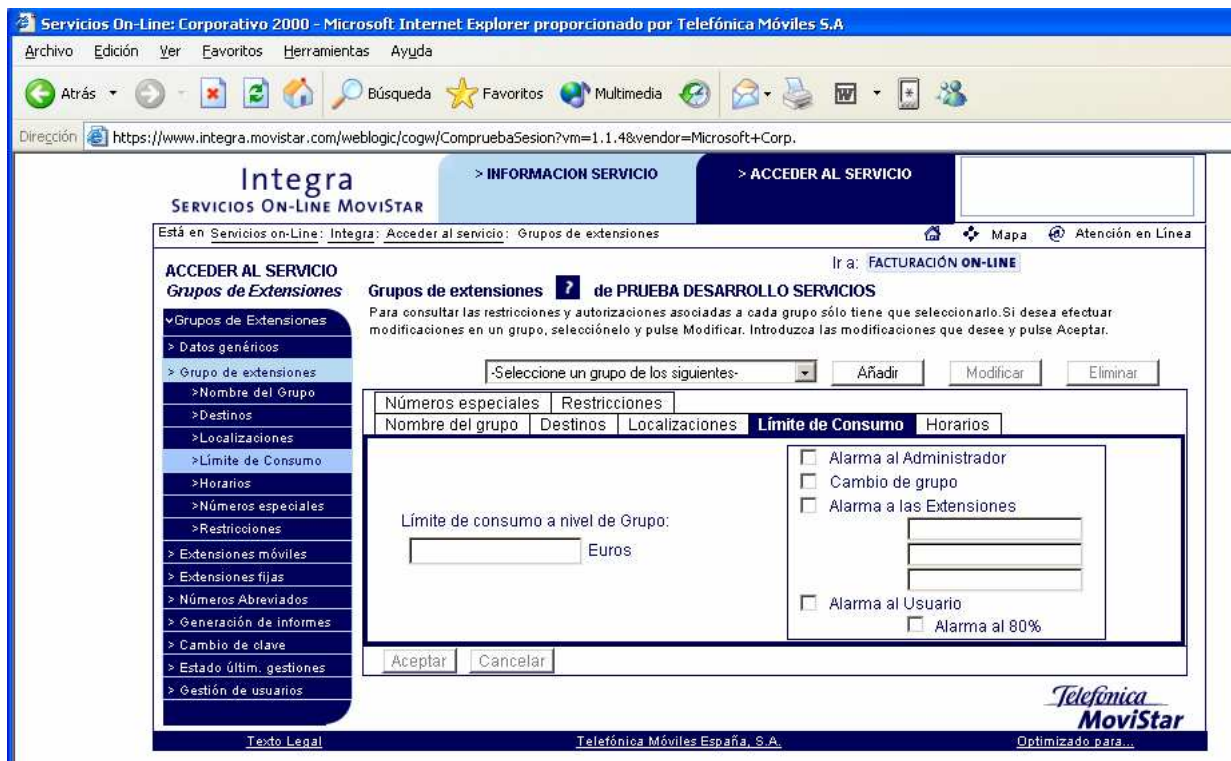
PRODUCTIVIDAD

- Disponibilidad de una Red privada virtual para los empleados, lo que **optimiza las comunicaciones al usar numeraciones cortas y permitir el envío de SMS desde WEB.**

CONTROL DEL GASTO

- **Establecer un límite de consumo de las líneas móviles de su empresa a diferentes niveles:**
 - Límite de consumo para todas las extensiones móviles
 - Límite para diferentes grupos de extensiones.
 - Límite de consumo para cada extensión móvil.
- **Autorizaciones y restricciones:** Será posible establecer restricciones a todos los móviles de la empresa para prohibir llamar a ciertos números o rangos de numeración.

- **Force on-net:** Esta función permite que cuando una extensión móvil hace una llamada a otra fija usando su numeración pública, el servicio lo reconozca como perteneciente a Integra y lo facture como llamada móvil-móvil.

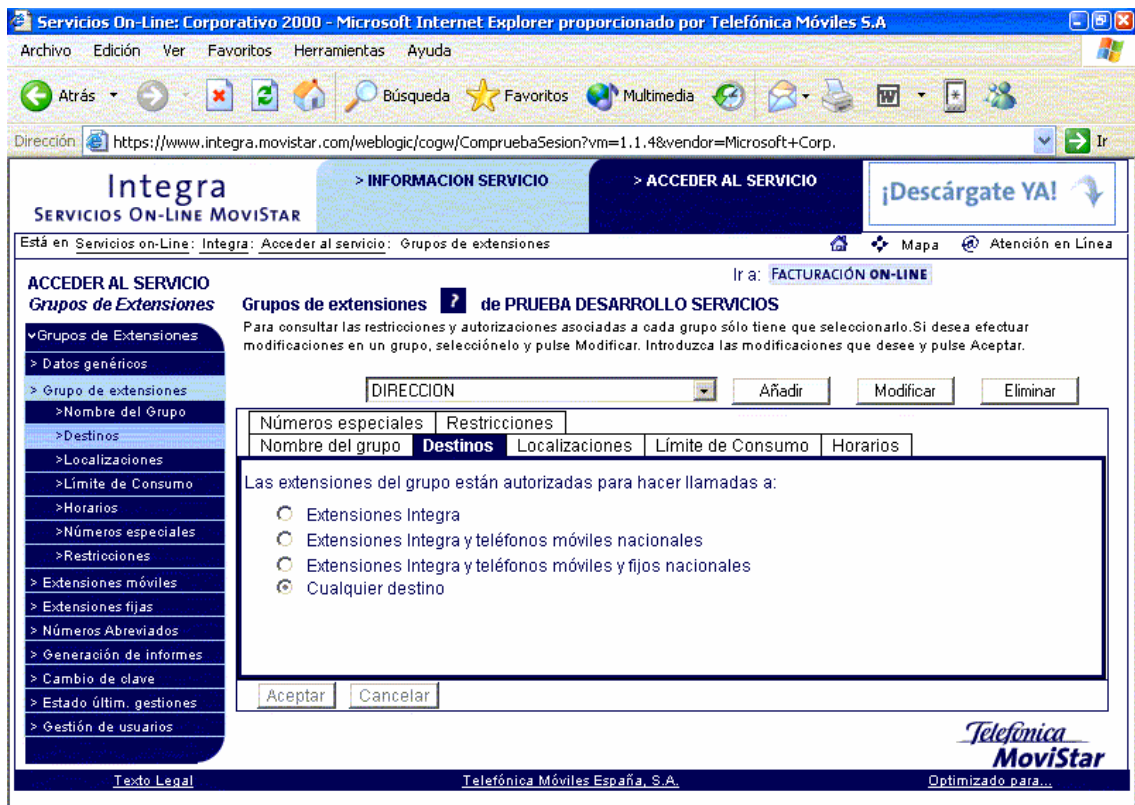


CONTROL DEL USO

Se pueden definir hasta 5 grupos distintos de extensiones a los que se puede imponer diferentes permisos y restricciones de uso:

- **Autorización según destino de llamadas**
 - Ningún destino
 - A extensiones Integra: sólo llamadas internas
 - A cualquier destino
- **Autorización según localización u origen de la llamada**
 - Llamadas nacionales y en roaming (en el extranjero)
- **Definir una lista de autorizaciones y restricciones.**
 - Definir hasta 20 números especiales a los que el empleado siempre podrá llamar independientemente de las restricciones puestas al grupo al que pertenece.

- Definir restricciones a ciertos números o rangos de numeración (ej: premium) a los que el empleado nunca podrá llamar aunque esté dentro del destino autorizado de su grupo.



The screenshot shows a web browser window with the URL <https://www.integra.movistar.com/weblogic/cogw/CompruebaSesion?vm=1.1.4&vendor=Microsoft+Corp>. The page title is 'Integra SERVICIOS ON-LINE MOVISTAR'. The main content area is titled 'Grupos de extensiones de PRUEBA DESARROLLO SERVICIOS'. It features a sidebar menu with options like 'Datos genéricos', 'Nombre del Grupo', 'Destinos', 'Localizaciones', 'Límite de Consumo', 'Horarios', 'Números especiales', 'Restricciones', 'Extensiones móviles', 'Extensiones fijas', 'Números Abreviados', 'Generación de informes', 'Cambio de clave', 'Estado últim. gestiones', and 'Gestión de usuarios'. The main content area has a 'DIRECCION' dropdown and buttons for 'Añadir', 'Modificar', and 'Eliminar'. Below this, there are tabs for 'Números especiales', 'Restricciones', 'Nombre del grupo', 'Destinos', 'Localizaciones', 'Límite de Consumo', and 'Horarios'. The 'Destinos' tab is active, showing a list of authorized extensions with radio buttons: 'Extensiones Integra', 'Extensiones Integra y teléfonos móviles nacionales', 'Extensiones Integra y teléfonos móviles y fijos nacionales', and 'Cualquier destino'. There are 'Aceptar' and 'Cancelar' buttons at the bottom of the form.

INTEGRACIÓN DE MENSAJES SMS

- Los clientes de MoviStar INTEGRÁ dispondrán de un servicio exclusivo de mensajería WEB que les permitirá:
 - Envío y recepción de mensajes cortos utilizando las extensiones cortas del servicio.
 - Dotar de facilidad de envío y recepción (en la cuenta de correo electrónico que asigne) a aquellos empleados que sólo dispongan de extensión fija.



The screenshot shows the 'Integra Mensajes' web application interface. The page title is 'Integra Mensajes SERVICIOS ON-LINE MOVISTAR'. The main content area is titled 'Envío de Mensajes'. It features a sidebar menu with options like 'Envío de Mensajes', 'Grupos', 'Agenda', and 'Configuración'. The main content area has a 'TEXTO DEL MENSAJE:' input field, a 'Caracteres restantes' counter, and a 'Mensajes a enviar' counter. Below this, there is a 'DESTINOS:' dropdown menu and checkboxes for 'Notificación de entrega', 'Entrega diferida', and 'Horas'. There are 'AGENDA' and 'BORRAR' buttons at the bottom of the form, and 'ENVIAR' and 'BORRAR' buttons at the bottom of the page.



INSTALACIÓN DE MOVISTAR INTEGRÁ

La puesta en marcha de MoviStar INTEGRÁ es muy sencilla: Nuestro Servicio Técnico configurará la Centralita conforme al Plan Privado de Numeración diseñado e instalará en la misma el Módulo GSM en una de las interfaces RDSI de la misma.

¿Cómo se instala MoviStar INTEGRÁ?

- Se diseña un Plan de Numeración Privado **asignando números cortos** a cada línea móvil y extensión fija de la empresa. Los especialistas de EICSA le asesorarán.
- El Departamento Técnico de EICSA **instala el módulo GSM RDSI** en la **centralita** programando ésta para convertir las llamadas fijo-móvil y móvil-fijo en llamadas móvil-móvil (más baratas) de forma automática.
- A través de una **página web**, el administrador de la empresa podrá **controlar y gestionar el uso** que se realiza desde cualquiera de los móviles de la empresa.
- Si se prefiere, en lugar de utilizar la página web, todas las tramitaciones se pueden realizar **por teléfono** a través del **Departamento de Atención al Cliente** de EICSA 902 820 222.